

- Krótka charakterystyka Zagłębia Ruhry
- Kopalnia Węgla Kamiennego Zollverein w Essen jako przykład wykorzystania obiektów przemysłowych

Dr Veronika Grabe

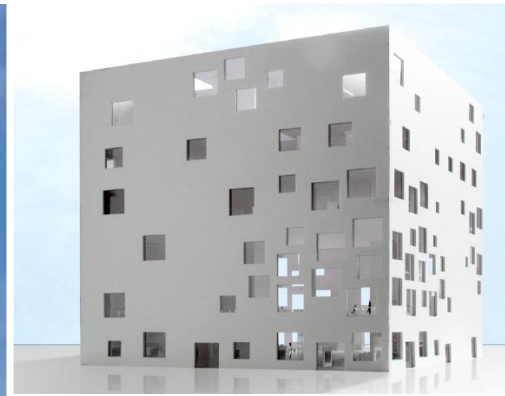
Stowarzyszenie na rzecz propagowania historii kopalni Zollverein w Essen





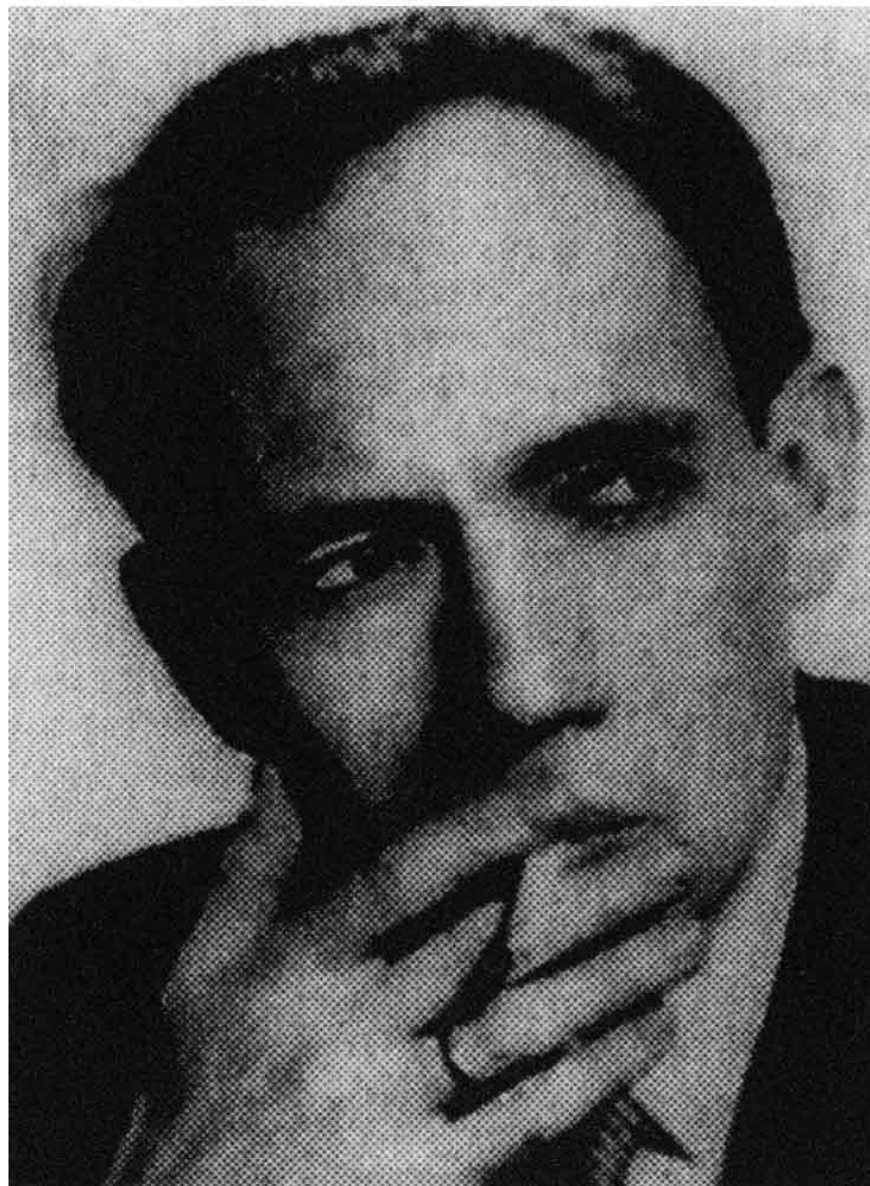






ZOLLVEREIN

WELT. KULTUR. ERBE.

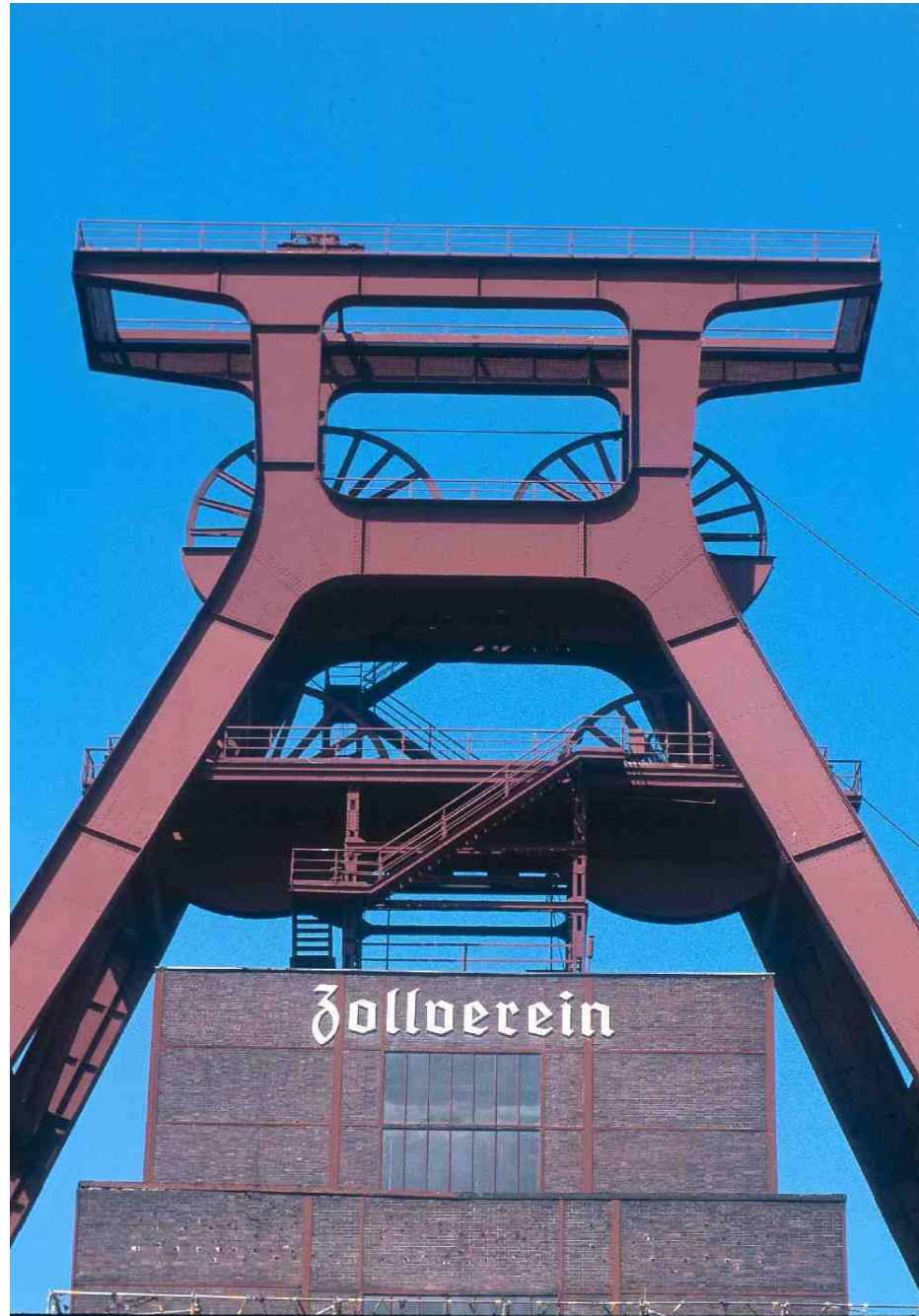












ZOLLVEREIN
WELT. KULTUR. ERBE.

Designzentrum / red dot museum





Kokerei









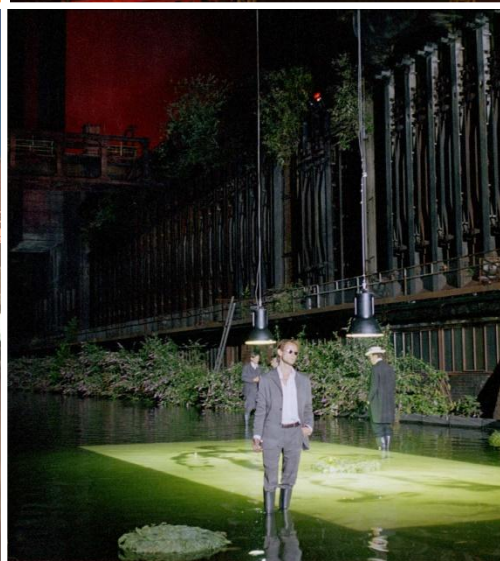
ZOLLVEREIN
WELT. KULTUR. ERBE.



ZOLLVEREIN
WELT. KULTUR. ERBE.

Besuchen und Erleben

Konzerte und Open Air Kino



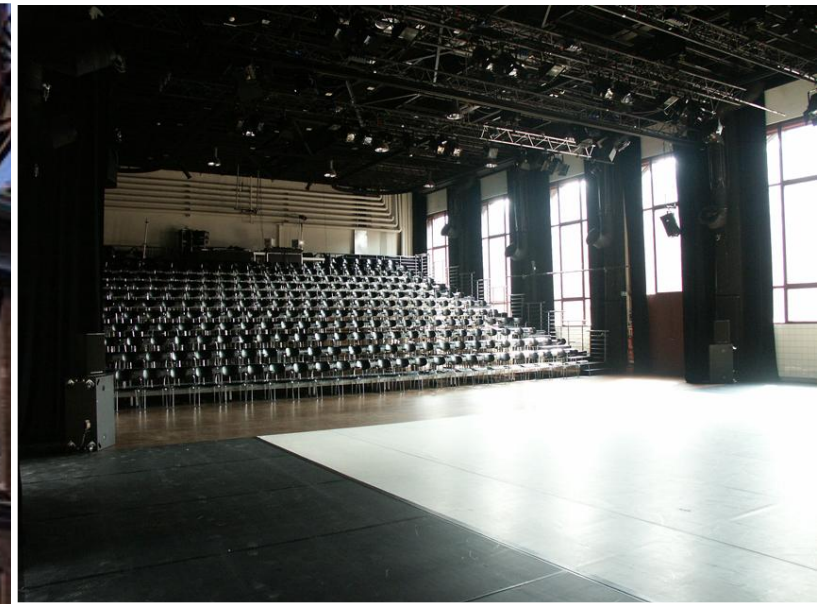
Besuchen und Erleben





Schacht 1/2/8





Kunstschacht / Thomas Rother



Schacht XII





Besucherzentrum/ Centrum obsługi turystów



Ruhr Museum / Kohlenwäsche



Ruhr Museum 2010





ZOLLVEREIN
WELT. KULTUR. ERBE.

